

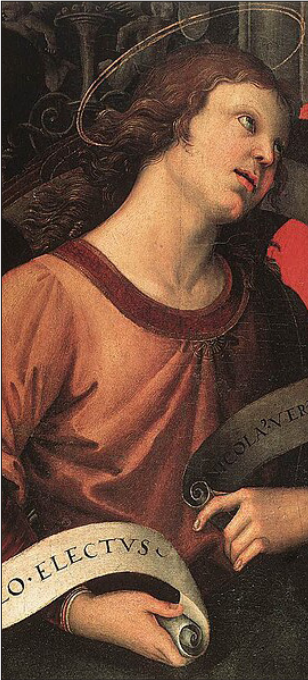
**Cours et événements  
ouverts à tous  
2025-2026**

**Avril!**  
**Mai**  
**Juin**



**FACULTÉS  
LOYOLA  
PARIS**

# AVRIL



01/04

S'initier à la théologie :  
Résurrection :  
une espérance à l'œuvre

La résurrection  
de la chair : que dit l'escha-  
tologie chrétienne ?

CONFÉRENCE

Mercredi 19h30-21h

Présentiel



01/04  
au 27/05

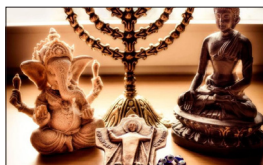
La rencontre interreli-  
gieuse : fondements,  
enjeux et défis

COURS

Sylvie ROBERT

Mercredi de 17h à 19h

Présentiel



07/04



*Mardis d'éthique publique*

CONFÉRENCE 

de 19h15 à 20h45

Présentiel / possibilité de  
suivre à distance

diffusion en direct  
sur Youtube, replay  
sur [www.loyolaparis.fr](http://www.loyolaparis.fr)

07/04  
au 19/05

Jankélévitch I/II

COURS

Solange GONZALEZ

Mardi de 10h à 12h

Présentiel



**07/04**  
au 26/05

**Évangélisation : Histoire et théologie des missions**

**COURS**

**Csilla KOVACS**

**Mardi de 17h à 19h**

Présentiel



**08/04**

**ÉCRANS CHINE**

**Passion magnolia**

**CINÉ-CLUB**

Un film de Ma Zhidan

**Mercredi de 19h à 21h**

Présentiel



**08/04**

**S'initier à la théologie :  
Apprendre à ressusciter :  
à l'école des plus pauvres**

**CONFÉRENCE**

**Mercredi 19h30-21h**

Présentiel

**08/04**

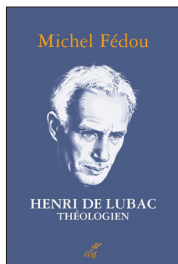
**Soirée autour du livre  
de Michel Fédou**

*Henri de Lubac théologien*

**SOIRÉE DÉBAT**

**Mercredi de 19h30 à 21h30**

Présentiel



**08/04**  
au 20/05

**Résister ou se soumettre ?**

**COURS**

**Parnel LEDAGA**

**Mercredi de 19h30 à 21h30**

Présentiel / possibilité de  
suivre à distance



**08/04**  
au 03/06

**Danser, penser, respirer**

**COURS**

**Christine LEROY**

**Mercredi de 17h à 19h**

Présentiel / possibilité de  
suivre à distance

**Inscriptions :**

[www.loyolaparis.fr/agenda/](http://www.loyolaparis.fr/agenda/)  
ou à l'accueil des Facultés Loyola



**▶** Possibilité de suivre à distance

**09/04**

## Croq'Philo

**Des Images païennes  
aux images chrétiennes**

**La figure du Christ dans les  
quêtes spirituelles  
du 19<sup>e</sup> siècle**

**CONFÉRENCE**

**Jeudi de 12h45 à 13h30**

Présentiel



**09-10/04**

**Vivants et mortels,  
consentir à la finitude ?**

**SESSION**

**Jeudi 9h-18h  
aux Facultés Loyola Paris  
Vendredi 9h-17h  
à l'ICP**

Présentiel



**15/04**

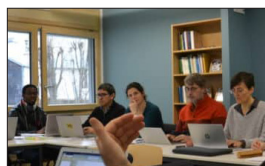
**Préparer  
une licence canonique  
aux Facultés Loyola Paris**

**WEBINAIRE** 

**Anne-Cathy GRABER et  
Christophe PICHON**

**Mercredi de 13h15 à 14h**

Distanciel



**15/04**

**S'initier à la théologie :  
À la lumière des *Exercices  
spirituels* de Saint Ignace**

**Mercredi de 19h30 à 21h30**

Présentiel

**11/04**



**Chine Plurielle :  
Retour sur l'année**

**CONFÉRENCE**

**Samedi de 9h30 à 12h30**

Présentiel

16/04

## Croq'Philo

Des Images païennes  
aux images chrétiennes

Survivance des motifs chré-  
tiens dans la culture contem-  
poraine

CONFÉRENCE

Jeudi de 12h45 à 13h30

Présentiel



M  
A  
I



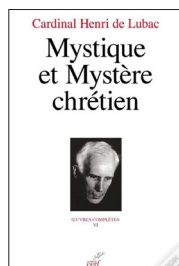
05/05

Mystique et Mystère selon  
Henri de Lubac

SOIRÉE-DÉBAT 

Mardi de 19h30 à 21h30

Présentiel, possibilité  
de suivre à distance



### Inscriptions :

[www.loyolaparis.fr/agenda/](http://www.loyolaparis.fr/agenda/)  
ou à l'accueil des Facultés Loyola



 Possibilité de suivre à distance

**05/05**  
au 19/05

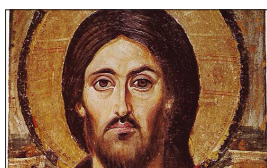
La figure messianique :  
perspective rabbinique

**COURS**

Rivon KRYGIER

Mardi de 14h30 à 16h30

Présentiel



**05/05**  
au 09/06

L'Apocalypse de Jean

**COURS** 

Alain de BOUEMANGE

Mardi de 19h30 à 21h30

Présentiel / possibilité de  
suivre à distance

**06/05**  
au 03/06

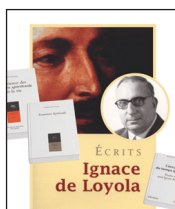
Avec Maurice Giuliani,  
revenir aux sources de la  
spiritualité ignatienne

**COURS**

Marie-Caroline BUSTARRET  
et Thierry ANNE

Mercredi de 19h à 21h

Présentiel



**07/05**

Catholicisme et politique :  
100 ans après  
la condamnation  
de l'Action Française

**JOURNÉE D'ÉTUDES**

Jedi de 9h à 17h30

Présentiel



**11/05**  
au 04/06

Droit de la réconciliation

**COURS**

Georges-Henri RUYSSSEN

Jedi / Lundi

Présentiel



**13/05**

ÉCRANS  
CHÛNE

Le voyage  
de Sik Leong Tsui

**CINÉ-CLUB**

Un film de Peter Hao Chen

Mercredi de 19h à 21h  
Présentiel



**Du 13/05**  
au 03/06

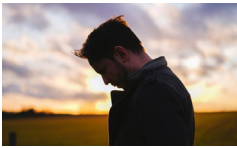
Émotions : quelle place  
dans nos choix et juge-  
ments éthiques ?

**ATELIER**

**Carlos Alberto  
LOPEZ CANTE**

**Mercredi de 19h30 à 21h30**

Présentiel



**19/05**



**Mardis d'éthique publique**

**CONFÉRENCE**

**de 19h15 à 20h45**

Présentiel / possibilité de  
suivre à distance

diffusion en direct  
sur Youtube, replay  
sur [www.loyolaparis.fr](http://www.loyolaparis.fr)

**20/05**  
au 03/06

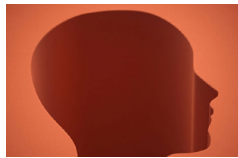
**Psychopathologie**

**COURS**

**Céline CAUSSE**

**Mercredi de 14h30 à 16h30**  
et de 17h à 19h

Présentiel / possibilité de  
suivre à distance



**21-22/05**

**Les défis  
des politiques du soin :  
incarner le Bien commun**

**SESSION**

**Jeu**di de 9h à 18h  
aux Facultés Loyola Paris,  
**Vend**redi de 9h à 17h  
à l'ICP

Présentiel

**26/05**

**La figure messianique de  
Jésus en christianisme  
et judaïsme**

**CONFÉRENCE**

**Mardi de 14h30 à 16h30**

Présentiel

**28/05**

**Élizabeth Anscombe :  
un portrait philosophique**

**Après-midi d'étude  
Jeu**di de 14h à 19h

Présentiel

**SOIRÉE DÉBAT**

**Jeu**di de 19h30 à 21h30

Présentiel / possibilité de  
suivre à distance



**Inscriptions :**

[www.loyolaparis.fr/agenda/](http://www.loyolaparis.fr/agenda/)  
ou à l'accueil des Facultés Loyola



Possibilité de suivre à distance

**30/05**

**L'Église et les animaux :  
cohabiter avec les animaux**

**JOURNÉE D'ÉTUDES** 

**Samedi de 9h30 à 12h30  
et de 14h à 17h**

Présentiel / possibilité de  
suivre à distance

**30/05**



**Chine Plurielle :  
D'où vient  
la sinologie française ?**

**CONFÉRENCE**

**Samedi de 9h30 à 12h30**

Présentiel



# J U I N



**02/06**



**Mardis d'éthique publique**

**CONFÉRENCE** 

**Mardi de 19h15 à 20h45**

Présentiel / possibilité de  
suivre à distance

diffusion en direct sur Youtube,  
replay sur [www.loyolaparis.fr](http://www.loyolaparis.fr)

**5/06**

**Messe de fin d'année  
des étudiants  
Église Saint Ignace**

**MESSE**

**Vendredi 18h-19h**

Présentiel



# 10/06

ÉCRANS  
CHINE

## Faits divers d'une ville chinoise

CINÉ-CLUB

Un film de Qiao Jianjia

**Mercredi de 19h à 21h**  
**Présentiel**



### Inscriptions :

[www.loyolaparis.fr/agenda/](http://www.loyolaparis.fr/agenda/)  
ou à l'accueil des Facultés Loyola

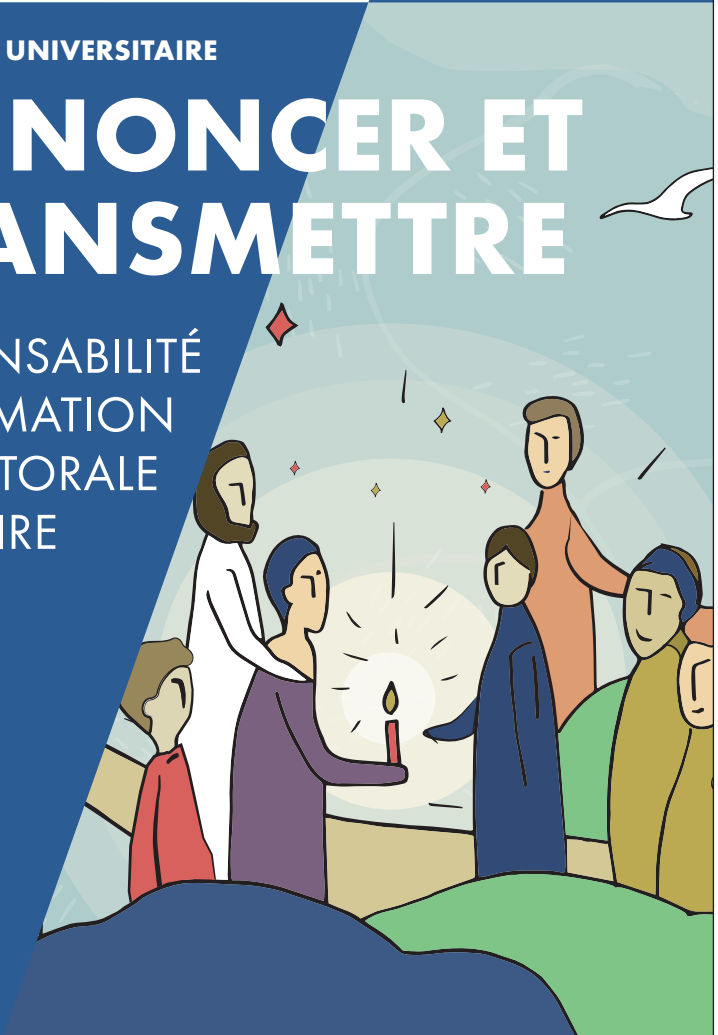


Possibilité de suivre à distance

► **DIPLÔME UNIVERSITAIRE**

# ANNONCER ET TRANSMETTRE

RESPONSABILITÉ  
ET ANIMATION  
EN PASTORALE  
SCOLAIRE





# PHILOSOPHIE THÉOLOGIE LUNDI



**LOYOLA  
CAFÉ**

**Boostez vos lundis avec le podcast  
Loyola Café !**

Chaque lundi, un nouvel épisode disponible  
sur toutes les plateformes d'écoute : Spotify, Deezer,  
Apple Podcasts, Youtube Podcasts, Ausha...



# À retrouver toute l'année...

## CONFÉRENCES



### Mardis d'éthique publique

Le premier mardi du mois, deux

experts réagissent

à un sujet d'actualité. Leurs interventions sont questionnées par deux étudiants, avant une discussion avec la salle.

En partenariat avec *Études* et *La Croix*.

**Croq'Theo / Croq'Philo**

### Croq'Theo / Croq'Philo

Une pause théologique et philosophique de 45 minutes à l'heure du déjeuner, pour une première approche de grandes questions universelles.



### Chine Plurielle

Une approche nuancée

et originale de la Chine et de ses habitants par des spécialistes, à travers des thèmes d'actualité.



Ciné-club organisé un mardi par mois par

l'association Écrans des Mondes. Les films sélectionnés, réalisés par des cinéastes chinois indépendants, se focalisent sur la vie quotidienne des Chinois et des sujets de société.

## PODCASTS



### Loyola Café

Tous les lundis au Loyola Café, on parle philosophie et théologie. Deux étudiants en doctorat échangent pendant vingt minutes avec un enseignant sur une idée, une publication, un auteur... Disponible sur Spotify, Deezer, Apple Podcasts, Youtube podcasts, Ausha...



### Où va la vie

De ses tout débuts à son extrême fin, la vie ne cesse d'être interrogée. Une émission qui décrypte toutes les questions éthiques que posent les avancées de la science et de la loi. En partenariat avec RCF : [www.rcf.fr/culture-et-societe/ou-va-la-vie](http://www.rcf.fr/culture-et-societe/ou-va-la-vie)

**La programmation est susceptible de modifications.**

Retrouvez toutes les informations sur : [www.loyolaparis.fr/agenda](http://www.loyolaparis.fr/agenda)

S'abonner à la newsletter Infosèvres : [www.loyolaparis.fr](http://www.loyolaparis.fr)



Facultés Loyola Paris  
35, bis rue de Sèvres, Paris 6<sup>e</sup>  
Tél. : 01 44 39 75 00

**Inscriptions :**

[www.loyolaparis.fr/agenda/](http://www.loyolaparis.fr/agenda/)  
ou à l'accueil des Facultés Loyola